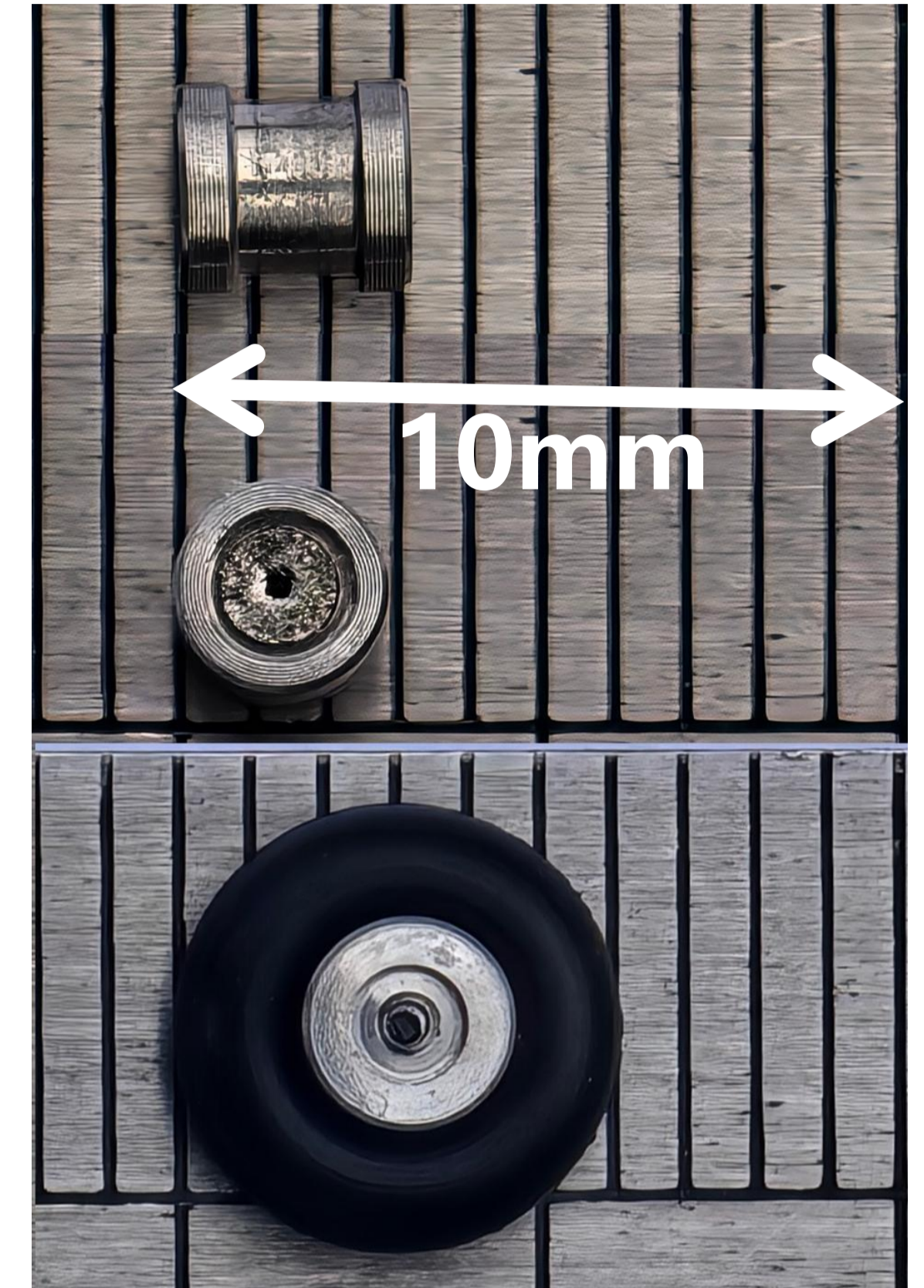
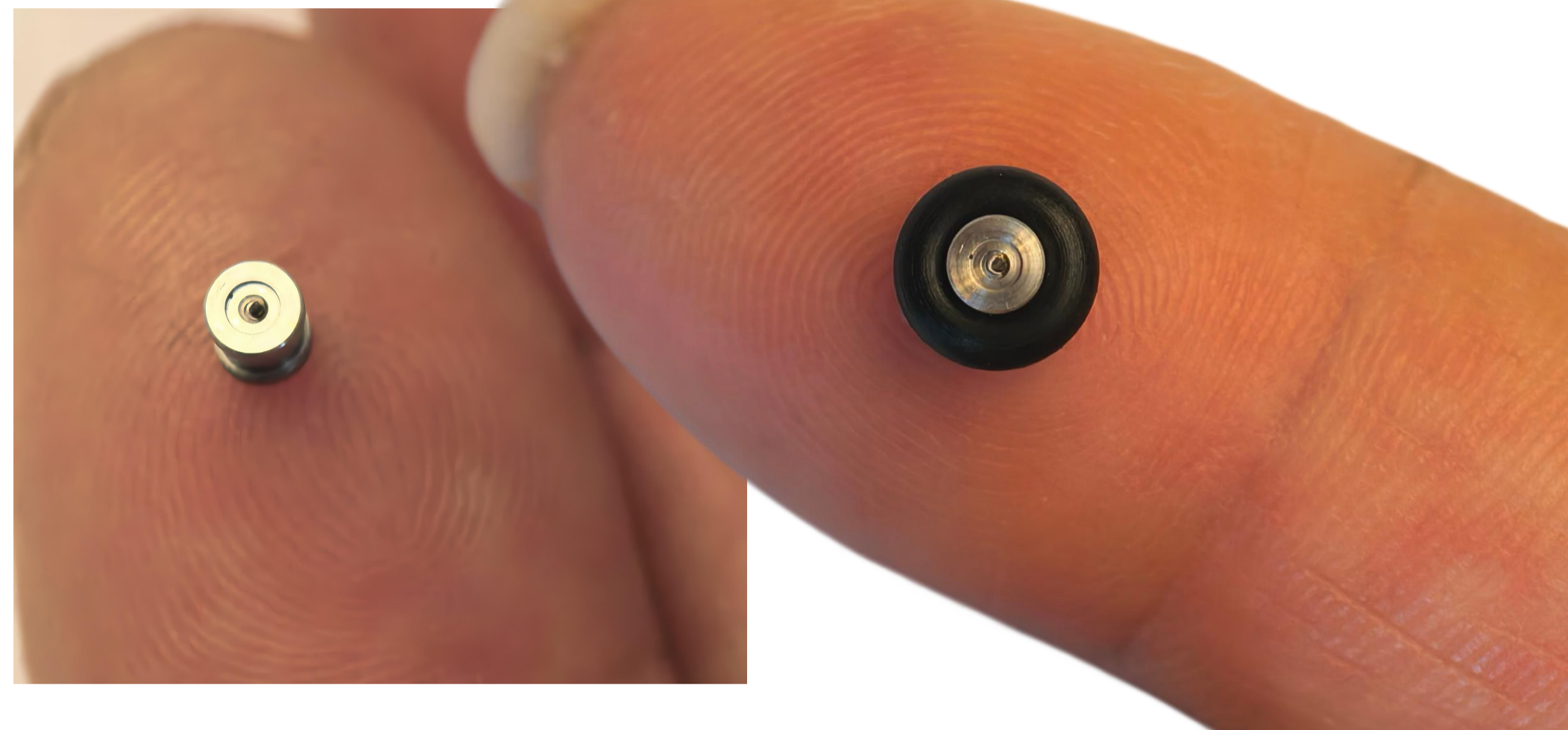
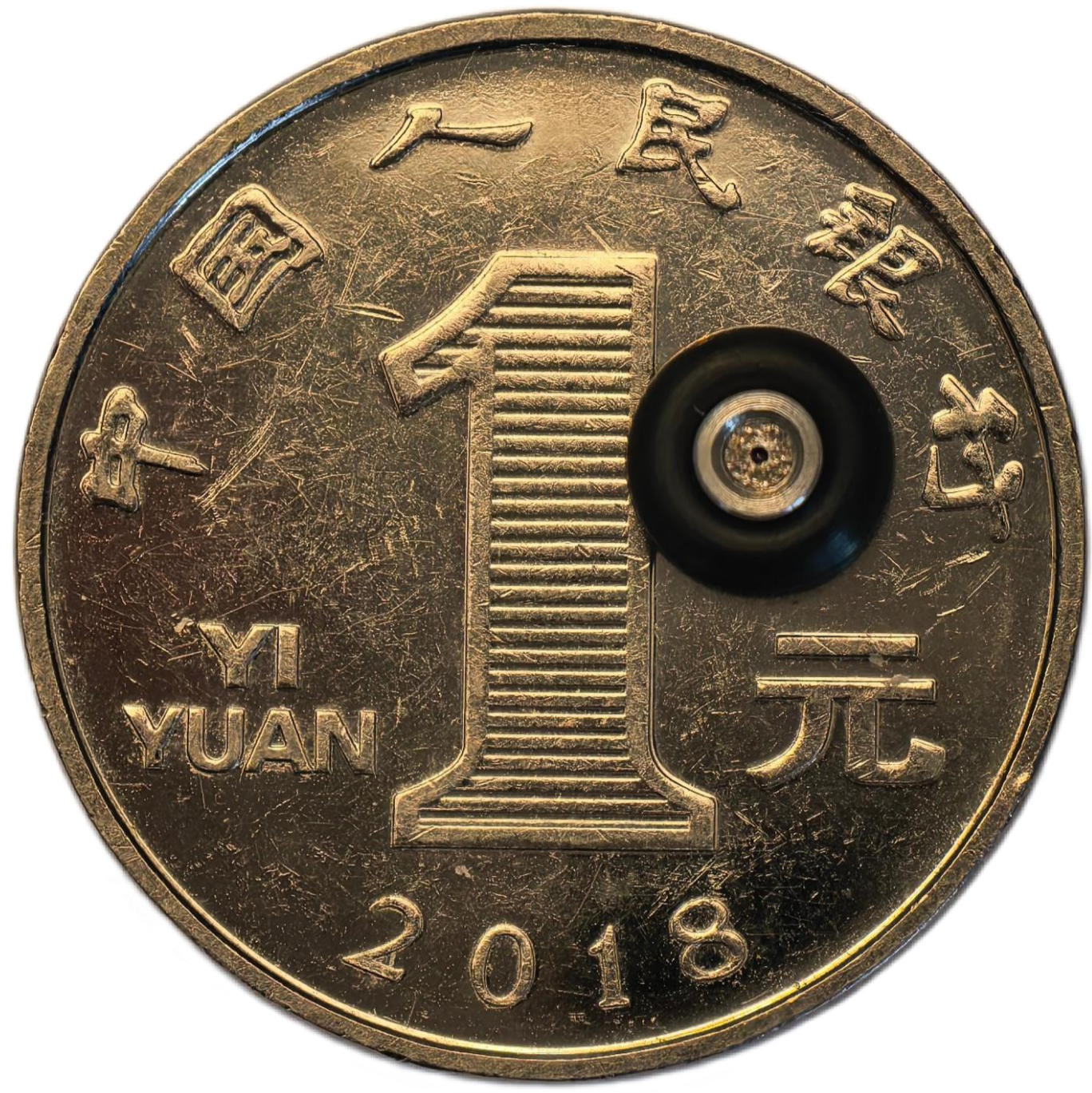


**技术规格：微型气密性标准漏孔 (1.0ml/min @20Kpa)**

**订货号：RM521.0-010XXA0/3/20-F** (支持同时指定压力、漏率、气体定制)

睿米®RMI-MTC™微通道工艺|抗震抗摔|-85°C-120°C|超强漏率稳定性|使用寿命长  
特点：微尺寸，解决了在智能手机、手表、耳机、AR/VR眼镜等内部极小空间进行“原位测试”的痛点  
定义智能手机、穿戴设备、电子元器件 IP67/68/69气密性等级的校准标杆



实物照片

①睿米®  
RMI-MTC™  
微通道工艺

② 气体类型  
2: Air  
4: N2  
...  
X: 定制气体...

⑦入口接头  
G: G1/8外丝  
...  
X: 定制  
0: 无

⑨出口压力  
A: 大气(正压)  
V: 真空  
X: 指定压力

**订货号：RM521.0-010XXA0/3/20-F**

其中  
a=1.0到9.9, 指定值(±10%)  
或=L(1-3), M(4-6), H(7-9)  
b=-9到0之间任意值

③ 漏率大小a  
④ 漏率量级b  
漏率=1.0x10<sup>-9</sup>  
加工公差: ±5%

⑧出口接头  
G: G1/8外丝  
...  
X: 定制  
N: 无

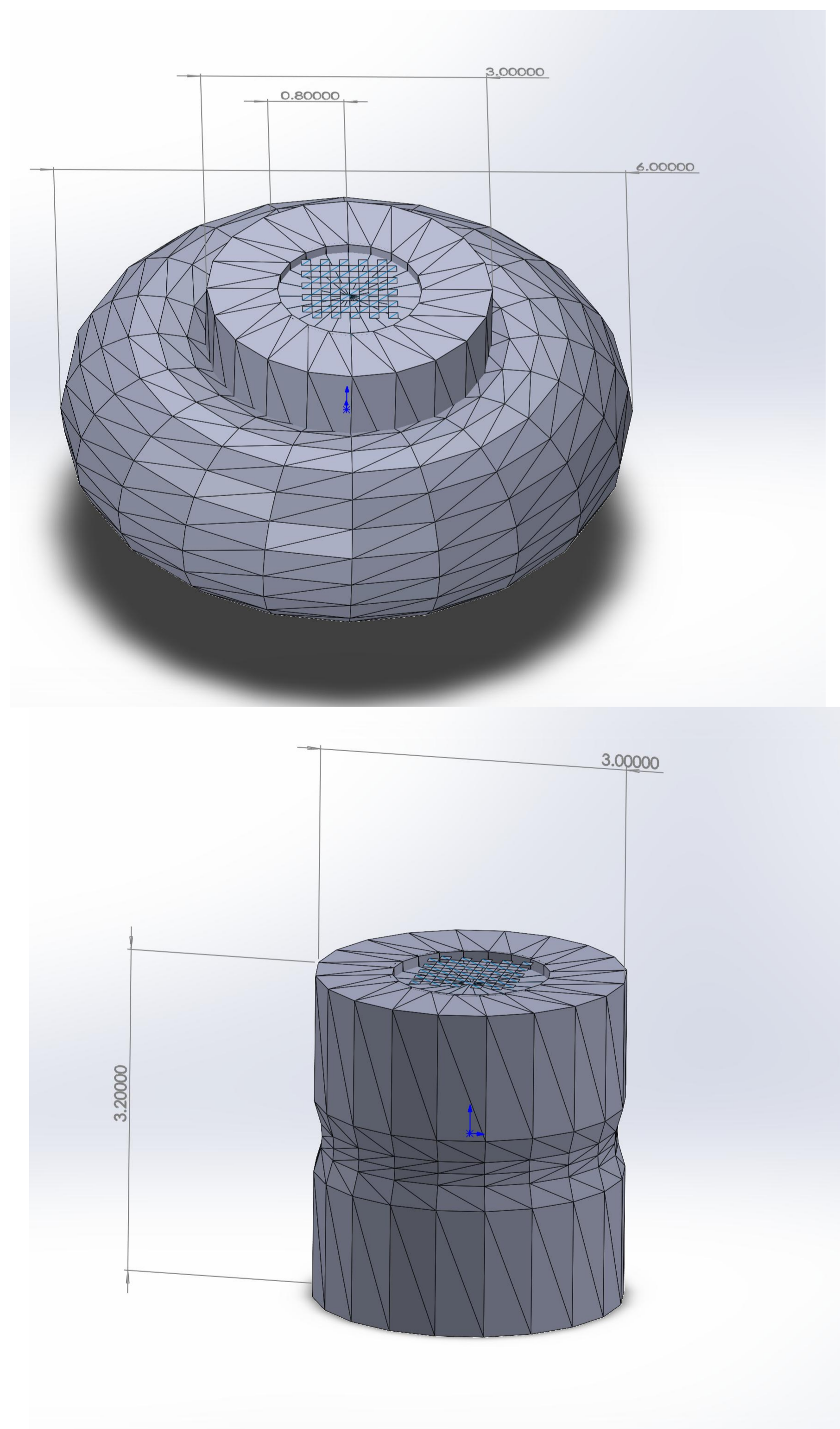
⑪漏率单位  
3: scc/m  
...

⑫入气端  
压力值

⑬压力单位  
7: bar绝压  
F: Kpa表压  
...

**技术指标 (Performance Index)**

1	品牌/厂家	睿米®/上海睿米仪器仪表
2	订货号	订货号: RM521.0-010XXA0/3/20-F
3	气体	干燥压缩空气Air
4	漏率,入大气	0.95-1.05sccm@20Kpa ±5%
5	接口规格、尺寸	圆柱体漏芯: Φ3.0x3.2mm (高), 带密封圈凹槽 密封圈: 截面直径1.6-2.0mm, 外径6.0mm
6	核心工艺	RMI-MTC™微通道 (Micro-Tube Capillary), 采用RMI-MTC™微通道技术, 抗震抗摔, 运输及使用无特殊环境要求。适用温度-85°C-120°C, 漏率稳定, 温度系数: -0.3%/°C。
7	响应时间	即时, <0.1秒。(区别于渗透型元件漏孔)
8	其他特性	抗震抗摔, 跌落试验1.2米5次通过
9	证书/检测报告	默认附睿米®出厂检测证书(皂膜流量计法), 或第三方CNAS检测证书(如需要)
10	其他注意事项	本漏孔为微通道工艺, 具备出色抗堵塞性能与长期稳定性, >5-10μm颗粒及常规水汽不影响透气率; 洁净环境下配合干燥气路5-10μm过滤装置即可稳定运行。



**定制能力**

支持同时指定压力、漏率、气体进行定制, 满足您的特定测试需求。  
尺寸范围: 长 3.0 ~ 10.0mm, 直径 Φ: 2.0 ~ 5.0mm  
压力范围: -0.1Mpa ~ 5.0Mpa  
漏率范围: 0.01 ~ 100 sccm  
精度等级: 一般精度 ±10% | 较高精度 ±5% | 极高精度 ±2%

**应用领域：全场景覆盖**

消费电子: 手机、手表、AR眼镜的 IP67/IP68 气密标定。  
汽车精密件: 激光雷达、摄像头模组、电池包泄压阀标定。  
精密医疗: 心脏起搏器、内窥镜、给药泵密封验证。

**产能保障:** 100-300 pcs/天